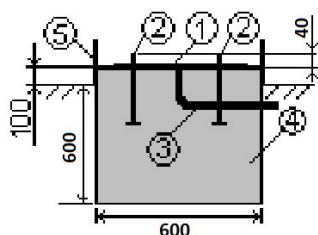


## 5.1. Заливка фундамента



- 1 – закладная пластина
- 2 – шпильки M12 (L=200) с кузовной шайбой
- 3 – кабель в гофротрубе
- 4 – бетон
- 5 – съемная опалубка

Рисунок 2

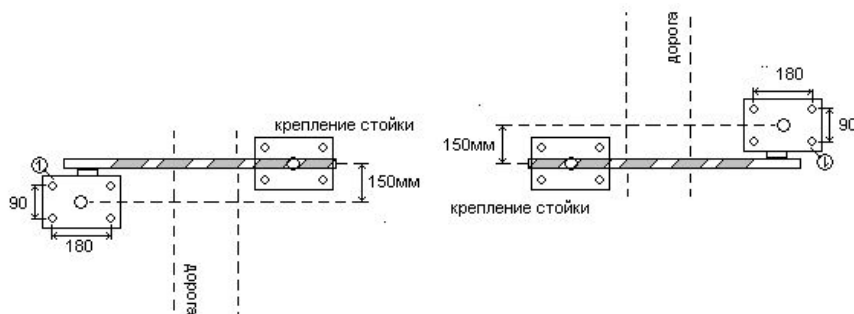


Рисунок 3

Шлагбаум следует установить на фундамент размером 600х600х600 из бетона марки не ниже М400. При заливке необходимо использовать монтажный комплект: монтажную раму и анкера, при этом каждый анкер должен выступать над поверхностью фундамента своей резьбовой частью на высоту не менее 40 мм. Сам фундамент должен выступать над уровнем проезжей части не менее 100мм

Опорную стойку или стойку для фотоэлементов следует установить на фундамент размером 500х500х500 из бетона марки не ниже М400 с закладкой анкеров, либо, при наличии асфальтового покрытия с помощью анкерного крепежа на асфальт.



